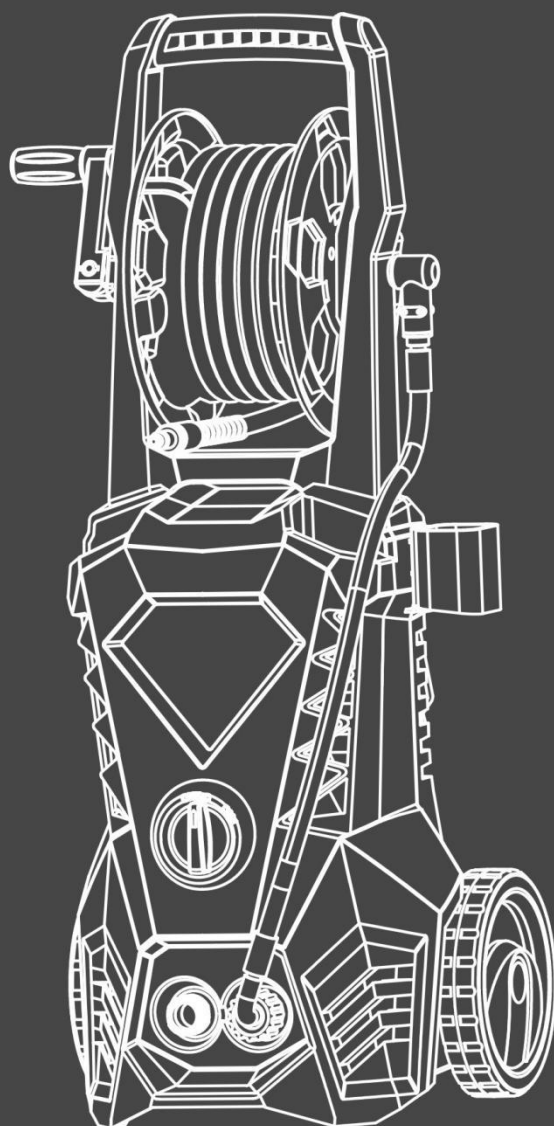


**HYUNDAI**  
POWER PRODUCTS

MYJKA CIŚNIENIOWA

HNHP2265AC

**ORYGINALNE INSTRUKCJE**



## **INSTRUKCJA BEZPIECZEŃSTWA**

---

- Używać zgodnie z niniejszą Instrukcją. Skutki nieprawidłowego obchodzenia się z produktem bądź użycie niezgodnego z instrukcją w żadnym wypadku nie będą obciążać producenta
- Niestosowanie się do ostrzeżeń i instrukcji może skutkować porażeniem elektrycznym, pożarem lub poważnymi obrażeniami.
- Przekazując urządzenie innej osobie należy również przekazać niniejszą instrukcję obsługi.
- Nie używaj przystawek innych niż zalecane przez producenta może skutkować urazami, wypadkami i nieprawidłowym działaniem narzędzia.
- Urządzenie nie powinno być używane przez dzieci. Uważać, aby nie bawiły się nim dzieci.

- Urządzenie nie jest przeznaczone do użytku przez osoby o ograniczonej sprawności fizycznej, sensorycznej bądź umysłowej, chyba że w towarzystwie osoby odpowiedzialnej za bezpieczeństwo użytkownika lub pod nadzorem instruktora uczącego posługiwania się nim.
- Dla zapobieżenia zagrożeniom uszkodzony kabel zasilania musi zostać wymieniony przez producenta, jego agenta serwisowego lub podobnie kwalifikowane osoby.
- Przed podłączeniem sprawdzić:
  - Czy urządzenie, kabel zasilające i akcesoria nie są uszkodzone. W przypadku uszkodzenia, nie używać narzędzia, tylko odesłać do autoryzowanego punktu napraw celem inspekcji i naprawy.

- Napięcie wskazane na tabliczce znamionowej odnosi się do napięcia sieci elektrycznej.
- Nie rozmontowywać urządzenia samodzielnie. Wszelki demontaż, naprawy i przeglądy powinny być wykonywane przez wykwalifikowany personel.
- Nie dotykać wtyku mokrymi dłońmi. Nie dopuszczać aby wtyk wpadł do wody.
- Nie stąpać po kablu zasilającym, nie przyciskać ani nie ciągnąć za kabel.
- **OSTRZEŻENIE !** Urządzenie jest przeznaczone do użytku wyłącznie ze środkami czyszczącymi zalecanymi przez producenta. Użycie innych środków czyszczących albo chemikaliów może obniżyć bezpieczeństwo używania.
- **OSTRZEŻENIE !** Przy niewłaściwym użyciu strumienie wysokiego ciśnienia mogą być niebezpieczne. Nie wolno

kierować strumienia na ludzi, urządzenia elektryczne ani na samą myjkę.

- OSTRZEŻENIE ! Nie używać myjki w pobliżu innych osób, chyba że mają odzież ochronną.
- OSTRZEŻENIE ! Nie kierować strumienia na siebie ani inne osoby aby zmyć obuwie albo odzież.
- OSTRZEŻENIE ! Ryzyko wybuchu. Nie rozpryskiwać cieczy palnych
- OSTRZEŻENIE ! Urządzenie wysokiego ciśnienia nie może być obsługiwane przez dzieci ani osoby nieprzeszkolone
- OSTRZEŻENIE ! Przystosowane od wysokich ciśnień węże, armatura i złącza są warunkiem bezpieczeństwa pracy. Używać tylko armatury i złączy zalecanych przez producenta.
- OSTRZEŻENIE ! Aby zapewnić bezpieczeństwo korzystania używać

wyłącznie oryginalnych części zamiennych zaaprobowanych przez producenta.

- OSTRZEŻENIE ! Woda, która płynęła przez zapory przepływu jest uznawana za niezdatną do picia.
- OSTRZEŻENIE ! Przed rekonfigurowaniem do nowych zadań, podjęciem czynności naprawczych, czyszczeniem albo serwisowaniem odłączyć zasilanie.
- OSTRZEŻENIE ! Nie używać urządzenia jeżeli jakieś istotne części są niesprawne, taka jak urządzenia bezpieczeństwa, węże wysokiego ciśnienia, albo zawór pistoletowy.
- OSTRZEŻENIE ! W przypadku użycia przedłużacza, wtyk kabla musi być wodoszczelny.
- OSTRZEŻENIE ! Niewłaściwy przedłużacz może być niebezpieczny. Przedłużacz musi być przystosowany do użytku na

otwartym powietrzu, a połączenie musi być suche i nie na gruncie. Zaleca się użycie przedłużacza na szpuli z gniazdem co najmniej 60 mm nad ziemią.

- **OSTRZEŻENIE !** Upewnić się, że żadne spaliny nie wylatują w pobliże wlotów powietrza.
- Dzieci, osoby postronne ani zwierzęta domowe nie mogą przebywać w promieniu 10m od rozpryskiwacza.
- Wąż wysokiego ciśnienia musi pozostać podłączony tak długo jak system jest pod ciśnieniem.
- Nie używać w urządzeniu płynów łatwopalnych ani powodujących korozję.
- Urządzenie musi być podłączone do źródła wody za pomocą nowego zestawu węży; stary zestaw nie może być użyty.
- Podczas pracy z narzędziem używać środków ochronny osobistej, takich jak nauszники, okulary ochronne, maska p.

pyłowa, kask, rękawice ochronne, obuwie przeciwpoślizgowe, odzież ochronna.

- Aby łatwo przemieszczać urządzenie zgjąć lancę. Przed transportem urządzenie musi zostać wyłączone i odłączone od sieci.
- Podłączenie zasilania musi zostać wykonane przez kwalifikowanego elektryka zgodnie normami branżowymi IEC60364-1. Zaleca się stosowanie bezpiecznika różnicoprądowego aktywowanego różnicą 30 mA przez 30 ms bądź urządzenia, które zamknie obwód z ziemią.
- UWAGA: Po włączeniu urządzenia ciśnienie wyrzucanej wody może spowodować odrzut; dlatego należy uważać na ruchy lancą. Trzymać mocno.
- Przed rekonfigurowaniem do nowych zadań, podjęciem czynności naprawczych, czyszczeniem albo serwisowaniem,



transportem bądź przechowywaniem odłączyć zasilanie.

- Zachować ostrożność, nie upuszczać urządzenia.
- Nie pracować z narzędziem w czasie złej pogody ani gdy jest bardzo zimno. Nie używać z wodą z roztopów.
- Pracować narzędziem na twardym i płaskim podłożu.
- Urządzenie nie może być podłączane do systemu wody pitnej.
- UWAGA: Ze względu na ryzyko związane z awaryjnym wyłączeniem, urządzenie nie może być zasilane przez przełącznik czasowy ani z obwodu w którym występują częste wyłączenia i włączenia zasilania.
- Podczas transportu pamiętać, że urządzenie jest ciężkie. Nie nadwyręzać się i korzystać z pomocy gdy potrzeba.

- Maszyna musi być transportowana z punktu do punktu i odłączona. Popychać urządzenie za pomocą uchwytu.
- Podnosić maszynę używając uchwytu.
- Niewłaściwy transport może skutkować wypadkami i obrażeniami.
- Nie używać gdy zachodzi ryzyko wystąpienia sytuacji niebezpiecznych. Nie używać w pomieszczeniach, w miejscach gdzie występują spaliny itp.
- W razie wypadku bądź awarii wyłączyć narzędzie i odłączyć od sieci. Sprawdzić stan urządzenia, a gdy potrzeba wezwać serwis dla dokonania oględzin.
- Podczas naciskania przełącznika pistoletowego pamiętać o odbiciach. Odrzut może prowadzić do utraty kontroli nad urządzeniem i spowodować wypadek. Trzymać mocno obiema rękami.

- **OSTRZEŻENIE** Zawsze odłączać od zasilania gdy urządzenie jest pozostawione bez dozoru.
- W przypadku awarii (np. przebicia albo awarii komponenta) natychmiast zatrzymać urządzenie dla uniknięcia zagrożeń i wypadków (np. rozlania detergentu, paliwa albo oleju) Sprawdzić co się dzieje. Przekazać do oględzin przez wykwalifikowanego technika. W przypadku rozlania zabrać urządzenie i wyczyścić miejsce.
- Narzędzie musi być ustawione góra do góry podczas pracy i przy wszelkich czynnościach serwisowych i naprawczych

### **Przeznaczenie**

Myjka ciśnieniowa służy do czyszczenia urządzeń i powierzchni poza budynkami za pomocą strumienia wody wysokiego ciśnienia: narzędzi, pojazdów, łodzi, tarasów, fasad, mebli ogrodowych itp.) Nie jest przeznaczona do użytku komercyjnego.

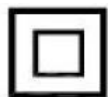
## Symbole



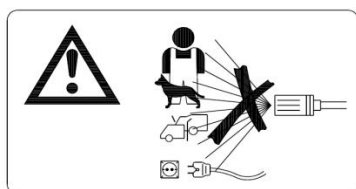
Zapoznać się z Instrukcją Obsługi



Spełnia następujące Dyrektywy Europejskie i normy branżowe.



Klasa ochrony II. Oznacza to podwójnie izolowanie. Uziemiony wtyk nie jest konieczny.



**OSTRZEŻENIE!** Nie kierować dyszy w stronę osób, zwierząt, pracujących urządzeń i siebie.



Maszyna nie przystosowana do podłączania do magistral wody pitnej

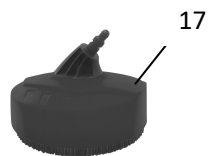
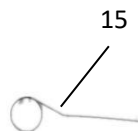
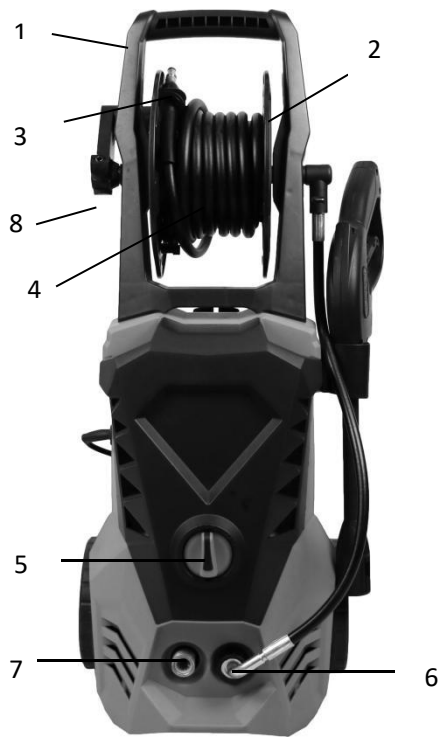


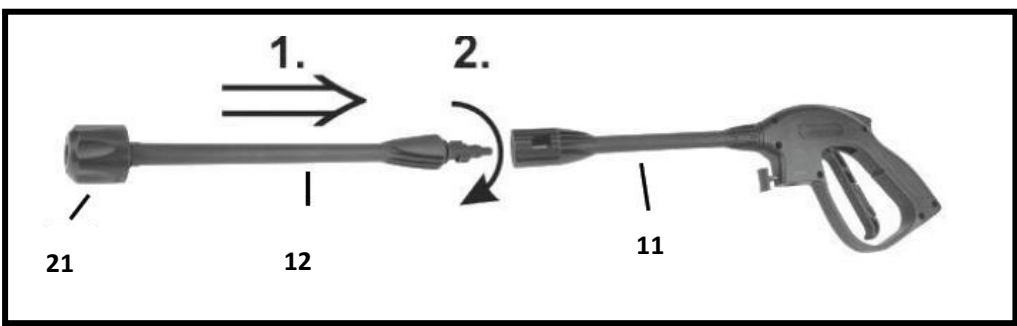
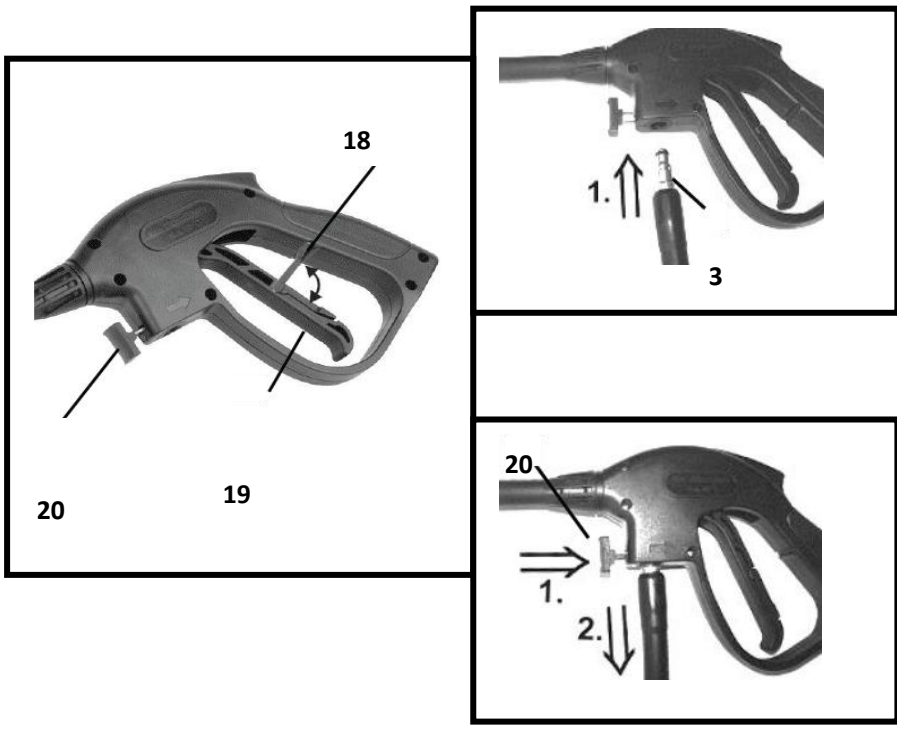
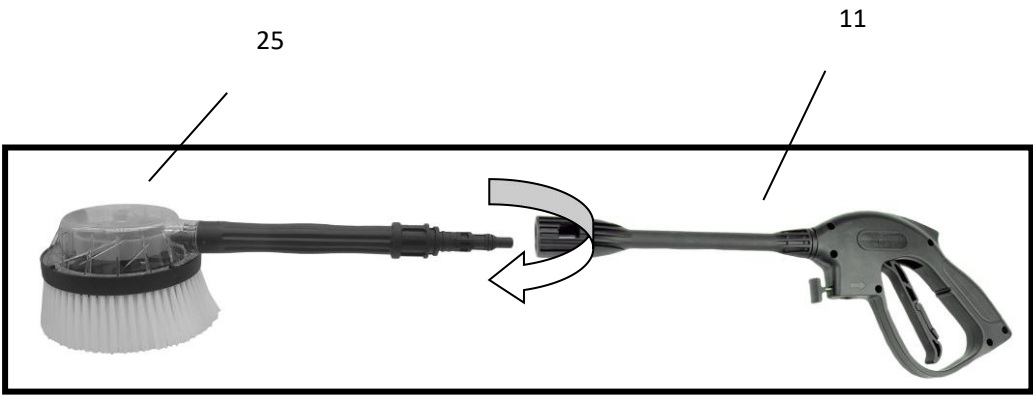
Gwarantowany poziom hałasu

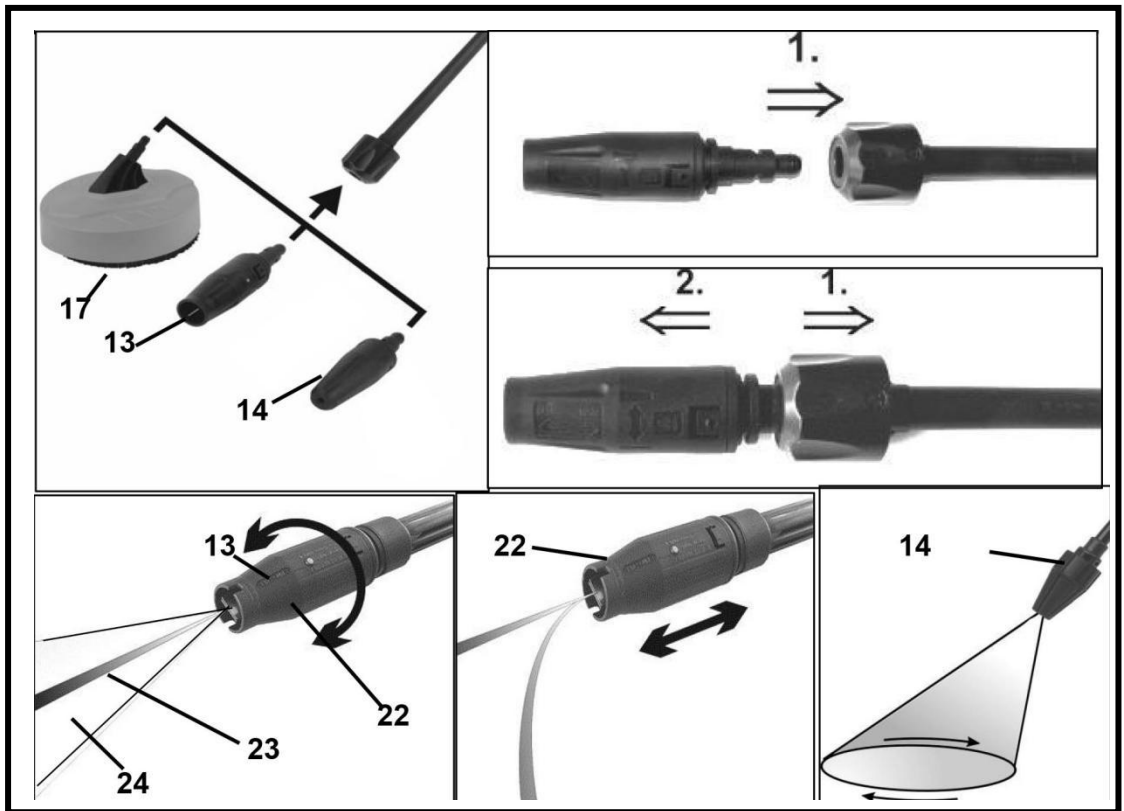


Poziom ochrony IPX5, oznacza to że urządzenie jest chronione przez strumieniami wody, np. z polewaczki ogrodowej.

# Opis








Zawartość dostawy	Opis urządzenia (Fot. 1)
<p>1 myjka ciśnieniowa</p> <p>1 wąż ciśnieniowy</p> <p>1 pistolet spryskiwacza</p> <p>1 rura spryskiwacza</p> <p>1 rozdrabniacz błota</p> <p>1 dysza szeroka</p> <p>1 dysza piany</p> <p>1 myjka powierzchniowa</p> <p>1 podłączenie węża</p> <p>1 szpilka do czyszczenia dysz</p>	<p>1. Uchwyt do przenoszenia</p> <p>2. Bęben węży</p> <p>3. Podłączenie węża</p> <p>4. Wąż ciśnieniowy</p> <p>5. Przełącznik</p> <p>6. Wylot wysokiego ciśnienia</p> <p>7. Źródło wody</p> <p>8. Uchwyt</p> <p>9. Kabel zasilający</p> <p>10. Zbiornik detergentu</p> <p>11. Pistolet natryskiwacza</p> <p>12. Rura spryskiwacza</p> <p>13. Dysza wielostrumieniowa</p> <p>14. Dysza wąska</p> <p>15. Szpilka do czyszczenia dysz</p> <p>16. Przedłużacz</p> <p>17. Myjka powierzchniowa</p> <p>18. Zatrask</p> <p>19. Włącznik</p> <p>20. Odblokowanie</p> <p>21. Osłona zatrasku</p> <p>22. Dysza punktowa</p> <p>23. Wytrysk liniowy</p>



	24. Wytrysk kołowy
	25. Szczotka wirująca

### **Dane techniczne**

Napięcie	220-240 V~
Częstotliwość	50 Hz
Moc nominalna	2200 W
Maks. temperatura wody	40° C
Min. podaż wody	6.0 l/min
Maks. podaż wody	7.5l/min
Maks. ciśnienie wody pobieranej	0,3 MPa (3 bars)
Ciśnienie robocze nominalne	11.0 MPa (110 bars)
Ciśnienie robocze maks.	16.5 MPa (165 bars)
Ciśnienie dźwięku (hałas)	87 dB(A)
Błąd K=3 dB (A)	
Gwarantowany poziom hałasu	93 dB(A)
Błąd K=3 dB (A)	
Wibracje pistoletu natryskiwacza	2,6m/s <sup>2</sup>
Błąd K=1,5 m/s <sup>2</sup>	
Klasa ochrony	II / 
Poziom zabezpieczenia	IPX5
Masa	8.6 kg

## **Automatyczne zatrzymanie silnika**

Myjka ciśnieniowa ma automatyczny wyłącznik silnika. Jeśli cięgno

(19) pistoletu zostanie dociśnięte podczas pracy, silnik zatrzyma się automatycznie. Ponowne naciśnięcie (19) uruchomi silnik. Podczas przerw w pracy, cięgno (19) pistoletu (11) musi być zablokowane przez zatrzask (18), aby zapobiec przypadkowemu włączeniu silnika. Przy dłuższych przestojach, przełączyć przełącznik pracy (5) na "OFF".

## **Korzystanie z detergentu**

Myjka ciśnieniowa nadaje się do wykorzystania przy ogólnym czyszczeniu produktów, samochodów, łodzi, budynków i ogrodu, zalecanych przez producenta i aprobowane do użytku z myjkami ciśnieniowymi (np. Kärcher, Mellerud).

Korzystanie ze środków czyszczących bądź chemikaliów może mieć wpływ na bezpieczeństwo i funkcjonalność urządzenia.

- Używając środków czyszczących przestrzegać instrukcji dozowania podanych przez ich producenta.
- Nie używać żrących środków czyszczących.
- W sprawie wyboru właściwych środków czyszczących zasięgnąć informacji u wyspecjalizowanego sprzedawcy.

## **Przed rozpoczęciem**

- Zaleca się aby wyłącznik bezpieczeństwa zasilania (różnicowprądowy) był montowany w przyłączy zasilania elektrycznego przez specjalistę; powinien przerywać obwód gdy prąd przewyższa 30mA przez 30 ms.
- Wsunąć szpulę węża (2) do podstawki z przodu i zamocować dwiema śrubami.
- Po prawej stronie zamontować podpórkę. Zostanie później wykorzystany do montażu pistoletu.
- Wcisnąć koniec węża wysokiego ciśnienia (4) do wylotu wysokiego ciśnienia (6) i dokręcić. Wepchnąć drugi koniec węża do pistoletu. Aby wyjąć wąż ciśnieniowy z pistoletu, przycisnąć przycisk zwalnający (20) i wyjąć wąż.
- Wkręcić końcówkę do wlotu wody (7). Wepchnąć wąż wody (albo wkręcić, zależnie do modelu) do łącznika. Upewnić się, że akcesoria są zamontowane w właściwych miejscach. Najmniejsza zalecana długość węża zasilania wodą wynosi

10m (ale nie więcej niż 25m), średnica 12.5 mm, co zapobiega budowaniu ciśnienia wstecznego i zmniejsza ryzyko uszkodzenia maszyny. Wąż musi wytrzymać ciśnienie 0.3 MPa (3 bar). Przy podłączaniu do innych źródeł wody, zapewnić dopływ o ciśnieniu nieprzekraczającym 0.3 MPa (3 bar).

- Dyszę (13 lub 14) nałożyć na rurkę (11). Wcisnąć rurkę do pistoletu (10) i przekrócić w prawo do zatrzaśnięcia. Aby zdjąć dyszę, pociągnąć pokrywę zatrzaskowa do pistoletu i wyjąć dyszę.
- Włączyć dopływ wody. Użycie myjki ciśnieniowej bez zasilania wodą spowoduje uszkodzenie pompy.

### **Włączanie**

Całkowicie rozwinąć wąż wysokiego ciśnienia ze szpuli (2). Przytrzymać jednocześnie za pomocą uchwytu transportowego (1).

- Ustawić przełącznik pracy (5) na pozycję "ON".
- Skierować pistolet (11) do dołu.
- Odblokować zatrzask (18) pistoletu i docisnąć cięgno (19) do oporu.

### **Wyłączanie**

- Zwolnić cięgno (19) i założyć blokadę (18).
- W przypadku dłuższych przestoju myjka powinna zostać wyłączona przełącznikiem pracy (5) na ("OFF")

### **Zbiornik detergentu**

Zbiornik detergentu (10) umożliwia automatyczne dozowanie detergentu do wody.

- Aby otworzyć zbiornik zdjąć korek (10).
- Napełnić zbiornik roztworem detergentu, 750 ml maksimum.
- Roztwór przygotować zgodnie z zaleceniami producenta.
- Zamknąć zbiornik (10).
- Detergent jest dodawany po ustawieniu dyszy wylotowej i działa tylko w trybie niskiego ciśnienia.

## **Dysza wielostrumieniowa**

- Użycie detergentu jest możliwe tylko w trybie niskiego ciśnienia. Aby przełączyć myjkę na niskie (wysokie) ciśnienie pracy przesunąć tuleję dyszy (22) do przodu (tyłu).
- Aby dodać detergentu przesunąć tuleję dyszy (22) do przodu i zatrzymać.
- Po włączeniu pistoletu detergent będzie automatycznie dodawany do strumienia wody.
- Aby przełączyć na wysokie ciśnienie, pociągnąć tuleję dyszy (22) do oporu do pistoletu.
- Po przełączeniu na wysokie ciśnienie pracy i gdy zbiornik detergentu jest pełen, detergent może jeszcze przez chwilę wypływać ze strumieniem wody.
- Obracając dyszę (22) można regulować szerokość strumienia: wąski (23) bądź kołowy (24).

## **Czyszczenie**

- Czyszczenie rozpoczynać z wysokim ciśnieniem aby usunąć nagromadzone błoto.
- Detergent rozpryskać na suchej powierzchni i odczekać aż rozpuści zanieczyszczenia (nie dopuszczać do zaschnięcia).
- S płukać pod wysokim ciśnieniem i zmyć rozpuszczony brud.

## **Dysza wąska**

Dysza (14) daje obracający się strumień liniowy. Pozwala to na szybsze zmywanie dużych powierzchni ścian bądź podłóg.

- Proces został opisany powyżej w części ("Przed włączeniem").
- Zamontować dyszę (14) na przedłużaczu (11).
- Po włączeniu cięgna (19) zaczyna działać obracający strumień.
- Przesuwając pistolet można, na przykład, skutecznie usunąć algi i mech z powierzchni zewnętrznych.

## Myjka powierzchniowa

Myjka powierzchniowa (17) umożliwia skuteczne mycie tarasów, ścieżek i podobnych dużych powierzchni. Ta funkcja zabezpiecza użytkownika przed ochlapaniem. Dysze wysokiego ciśnienia do są obracane ciśnieniem wody. Obudowa i gęsta szczotka zapobiega rozlewaniu wody na boki.

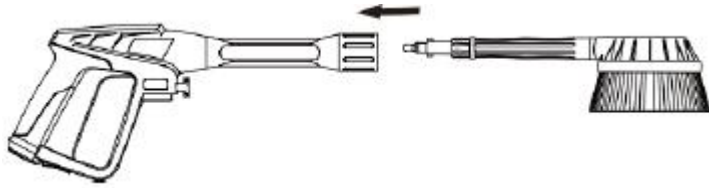
- Odkręcić wspornik myjki powierzchniowej.
- Umieścić pierwszą część wspornika na maszynie a drugą pod nią. Dokręcić całość.
- Wsunąć przedłużacz (12) do myjki powierzchniowej. Jeśli trzeba zamontować drugi przedłużacz (16) pomiędzy pistoletem a dyszą.
- Najpierw ustawić myjkę powierzchniową na zmywanej powierzchni i włączyć myjkę ciśnieniową, tak jak opisano powyżej. Prowadzić myjkę po powierzchni ustawiając umiarkowane ciśnienie.
- **UWAGA:** Nie dociskać ciężka pistoletu zanim myjka nie zostanie ustawiona na zmywanej powierzchni.
- Dzięki obrotowym dyszom i szczotkom czyszczącym można usuwać algi, mchy i inne zanieczyszczenia z tarasów, ścieżek i podobnych powierzchni bez rozpryskiwania wody.

Przedłużacz (16) powinien być używany z myjką powierzchniową (17).



## Wykorzystanie szczoti wirującej

Ułożyć szczotkę aby pasowała do pistoletu. Wetknąć szczotkę do pistoletu. Obrócić w prawo aby zablokować. Aby usunąć ją, popchnąć do tyłu, obrócić w prawo i zdjąć.



## **Zakończenie zmywania**

- Wyłączyć myjkę ciśnieniową przełącznikiem pracy (5) i docisnąć OFF aby wyciągnąć wtyk.
- Zamknąć dopływ wody i zdjąć urządzenie z opływu.
- Pryskać z pistoletu (11) aż do utraty ciśnienia.
- Zaciągnąć cięgno (19) i założyć blokadę (18).
- Dociskając zatrzask (20) odłączyć wąż ciśnieniowy od pistoletu i wyciągnąć wąż do dołu.
- Nawinąć wąż na szpulę (2).
- Przechowywać w bezpiecznym pomieszczeniu poza zasięgiem dzieci.
- Przed dłuższym przechowywaniem uruchomić urządzenie na ok. 5s bez spuszczenia wody ani bez podłączenia węża ciśnieniowego. Pompa zostanie opróżniona z resztek wody co zmniejsza ryzyko uszkodzeń związanych z zamarzaniem.

## **Konserwacja i Serwisowanie**

- Przed czynnościami serwisowymi i naprawami odłączyć zasilanie elektryczne.
- Obudowę czyścić suchą tkaniną, nie używać detergentów, które mogą uszkodzić obudowę.
- Wyjąć filtr wody z przyłącza (7), wymyć i zamontować z powrotem.
- Dostarczona szpilka (15) służy do przepychania dysz. Po używaniu wody pod ciśnieniem, przepchnąć szpilkę (15) przez dyszę od frontu i usnąć z niej nagromadzony materiał.

## **Przechowywanie**

- Przed przechowywaniem zdjąć węże i akcesoria. Sprawdzić czy w rurach nie została woda.
- Umieścić kabel zasilania na haku i nawinąć wąż ciśnieniowy.
- Maszynę, węże i akcesoria przechowywać wspólnie a bezpiecznym i suchym miejscu, nienarażonym na wilgoć i zamarzanie.

Zabezpieczyć przed dostępem dzieci.

## **Usuwanie**



### **Zużyte narzędzia elektryczne i ochrona środowiska**

- Zużyte bądź niepotrzebne urządzenia elektryczne muszą być odesłane do centrum recyklingu.
- Informacje o usuwaniu wyposażenia elektrycznego można uzyskać od lokalnych firm oczyszczania i w centrach administracyjnych.
- Urządzenia elektryczne zawierają cenne materiały do odzysku. Oddając urządzenia elektryczne do recyklingu przyczyniacie się do wtórnego wykorzystania cennych surowców.
- Uszkodzenia elektryczne zawierają również elementy, które niewłaściwie usuwane są szkodliwe dla ludzi i środowiska.
- Symbol ukazujący przekreślony pojemnik na odpady oznacza, że urządzenie musi być usuwane do centrum recyklingu materiałów elektrycznych i elektronicznych.

# Gwarancja

Produkt ma dwa pełne lata gwarancji.

Termin gwarancji rozpoczyna się w dniu zakupu. Datę zakupu można potwierdzić dokumentem zakupu.

Ubezpieczamy na cały okres gwarancji.

- Bezpłatne naprawy możliwych usterek.
- Bezpłatną wymianę uszkodzonych części.
- W tym bezpłatny serwis naszego personelu fachowego (tzn. darmowy montaż przez naszych techników)

Pod warunkiem, że uszkodzenia nie są skutkiem niewłaściwego użytkowania.

Dla uzyskania pomocy w sprawie tego produktu dzwonić +33 (0)9 70 75 30 30:

<https://services.swap-europe.com/contact>

Na platformie trzeba utworzyć "bilet":

- Zarejestrować się bądź otworzyć konto
- Podać odnośnik narzędzia.
- Wybrać temat zgłoszenia
- Wyjaśnić problem
- Dołączyć następujące pliki: Fakturę, zdjęcie tabliczki znamionowej (numer seryjny), zdjęcie potrzebnej części (np. uszkodzone szpilki wtyków transformatora).





## DEKLARACJA CE

---



BUILDER SAS

ZI, 32 rue Aristide Bergès – 31270 Cugnaux - France

Oświadczam, że urządzenie opisane poniżej:

MYJKA CIŚNIENIOWA

Ref.: HNHP2265AC

Numer seryjny: 20200609763-20200610262

Jest zgodne z zapisami Dyrektywy "maszynaria" 2006/42/EC i prawami narodowymi reprezentującymi ją:

Spełnia też następujące dyrektywy europejskie:

Dyrektywa EMC 2014/30/EU

Dyrektywa emisji 2011/65/EC i 2015/863/EU

Dyrektywa Hałasu 2000/14/EC, urządzenia do pracy poza budynkami; i  
Dyrektywa 2005/88/EC

Gwarantowany poziom natężenia hałasu 93 dB(A)

Jest także zgodne ze standardami europejskimi, standardami narodowymi i poniższymi przepisami technicznymi:

EN 60335-1:2012+A11:2014+A13:2017+A1:2019+A2:2019+A14:2019

EN60335-2-79:2012

EN 55014-1:2017

EN 55014-2:2015

EN 61000-3-2:2014

EN 61000-3-3:2013

Cugnaux, dnia 15/05/2020

Philippe MARIE / Dyrektor generalny

**HYUNDAI**  
POWER PRODUCTS

**For Inquiries, please contact:**

BUILDER SAS

32, rue Aristide Bergès Z1 31270 Cugnaux, France

Tél. : +33 (0) 5.34.502.502 Fax : +33 (0) 5.34.502.503

<http://www.hyundaipower-fr.com/>

Fabriqué en République Populaire de Chine (PRC)